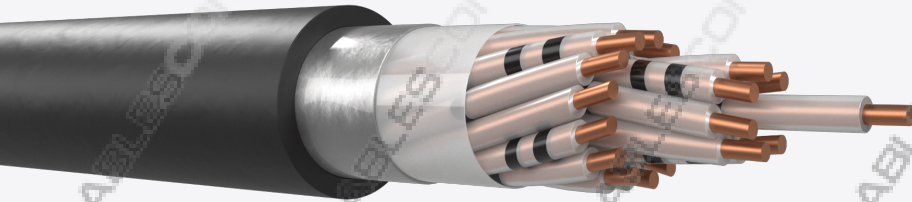


Câble A-2YOF(L)2YV_H115-H145

CÂBLES DE SEÑALIZACIÓN FERROVIARIA MULTIFILO, FUNDA PE PARA EXTERIOR INSTALACIONES IMPERMEABLES Y RESISTENTES A ROEDORES



Description et application

Câbles de 1 à 120 conducteurs de 0,9, 1,4 et 1,8 mm, isolés au polyéthylène. Les conducteurs sont toronnés en couches pour former l'âme qui est ensuite protégée par une gaine 2YV. Ces câbles sont utilisés comme câbles de commande jusqu'à des signaux de 100 Hz, en particulier dans les infrastructures ferroviaires placées dans des conduits. Généralement en conformité avec les normes DB AG 416.0116 et DB AG 416.0114.

Ces câbles sont utilisés comme câbles de commande jusqu'à des signaux de 100 Hz, en particulier dans les infrastructures ferroviaires placées dans des conduits.

Construction

- Conducteurs: Fil de cuivre massif recuit, de 0,9, 1,4 et 1,8 mm de diamètre.
- Isolation: Polyéthylène massif. (2Y)
- Élément de câblage: Conducteurs.
- Remplissage de l'âme: Inondé d'un composé à faible facteur diélectrique afin de rendre le câble étanche. (FO)
- Formation de l'âme: Toronnée en couches concentriques.
- Barrière contre l'humidité: Ruban en aluminium fixé à la gaine intérieure.
- Gaine extérieure: Gaine noire renforcée en polyéthylène résistant aux UV. (2YV)
- Marquages de la gaine: La gaine doit être marquée à intervalles réguliers au moyen des informations suivantes
 - SIGNAL / A-2YOF(L)2YV / Capacité / Fabricant / Marquages de longueur
 - Autre type de marquages en fonction du tailleur

CARACTÉRISTIQUES ÉLECTRIQUES (20°C)

	0.9	1.4	1.8
Résistance maximale (Ω/km)	≤ 28.9	≤ 11.9	≤ 7.2
Résistance d'isolement minimale (MΩxkm, 20°C, 500V)	≥ 1500	≥ 1500	≥ 1500
Capacité mutuelle (nF/km, 800 Hz)	≤ 115	≤ 145	≤ 145
Rigidité diélectrique (Vdc, 2min) Conducteur - Conducteur	≥ 2500	≥ 2500	≥ 2500
Rigidité diélectrique (Vdc, 2min) Conducteur - Écran	≥ 2500	≥ 2500	≥ 2500
Tension de fonctionnement AS/DC (V)	420/600	420/600	420/600

MECHANICAL AND THERMAL PROPERTIES

Rayon maximum autorisé	20 x Ø cable
Plage de température de fonctionnement	-40° C to +60° C
Plage de température d'installation	-10° C to +60° C

DIMENSIONS ET POIDS

Câble A-2YOF(L)2YV_H115-H145 x 0.9

Nombre de conducteurs	Poids nominal (kg/km)	Diamètre extérieur nominal (mm)
2x4	75.54	9.70
4x4	97.31	10.50
7x4	128.05	11.50
10x4	169.52	13.30
14x4	205.81	14.10
20x4	259.05	15.10
24x4	310.52	16.90
30x4	362.25	17.70
40x4	443.72	18.70
50x4	552.42	21.30
60x4	636.47	22.30
80x4	822.87	25.10
100x4	975.74	26.10
120x4	1190.50	29.60

Câble A-2YOF(L)2YV_H115-H145 x 1.4

Nombre de conducteurs	Poids nominal (kg/km)	Diamètre extérieur nominal (mm)
2x4	108.17	11.10
4x4	151.73	12.20
7x4	215.18	13.60
10x4	294.45	16.10
14x4	372.21	17.20
20x4	486.24	18.60

24x4	588.80	21.10
30x4	700.31	22.20
40x4	886.44	23.80
50x4	1111.82	27.40
60x4	1296.37	28.80
80x4	1706.69	32.80
100x4	2115.83	36.70
120x4	2474.15	38.50

Câble A-2YOF(L)2YV_H115-H145 x 1.8

Nombre de conducteurs	Poids nominal (kg/km)	Diamètre extérieur nominal (mm)
2x4	141.36	12.30
4x4	207.77	13.60
7x4	306.93	15.40
10x4	427.66	18.50
14x4	548.95	19.80
20x4	730.31	21.60
24x4	893.73	24.90
30x4	1070.60	26.20
40x4	1359.93	28.00
50x4	1730.21	32.80
60x4	2027.81	34.60
80x4	2649.72	39.00
100x4	3205.71	40.80
120x4	3900.75	46.50