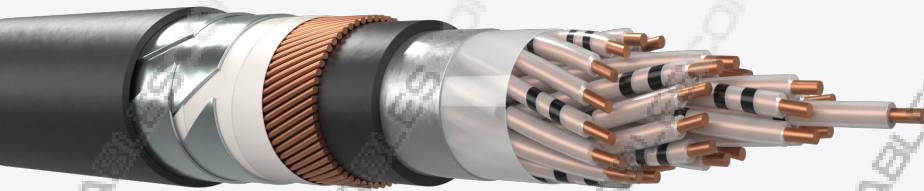


Cable AJ-2YOF(L)2YDB2Y_H115-H145 RK400

CABLES DE SEÑALIZACIÓN FERROVIARIA MULTIFILO, FUNDA PE PARA EXTERIOR INSTALACIONES IMPERMEABLES Y RESISTENTES A ROEDORES



Descripción y aplicación

Cables de 1 a 200 conductores de 0,9, 1,4 y 1,8 mm aislado con polietileno. Los conductores están trenzados en capas para formar el núcleo el cual está relleno con un compuesto con un bajo factor dieléctrico para prevenir la penetración del agua, también está protegido con una cubierta antiinductiva con factor de reducción de acuerdo a los requerimientos de los clientes. Son utilizados como cables de control de señales de hasta 100 Hz, especialmente en infraestructuras ferroviarias, cuando se necesita, protección contra la inducción en líneas de alto voltaje. Para instalación en ductos o directamente enterrado. El cable es resistente a roedores. Generalmente de acuerdo a DB AG 416.0116 y DB AG 416.0113. Son utilizados como cables de control de señales de hasta 100 Hz, especialmente en infraestructuras ferroviarias, cuando se necesita, protección contra la inducción en líneas de alto voltaje. Para instalación en ductos o directamente enterrado.

Construcción

- Conductores: Alambre macizo de cobre recocido de 0,9 o 1,4 mm. de diámetro.
- Aislamiento: polietileno sólido (2Y)
- Montaje: Conductores
- Relleno del núcleo: Relleno con bajo factor dieléctrico para crear un efecto anti-humedad (OF)
- Formación del núcleo: trenzado en capas concéntricas
- Barrera para la humedad: Cinta de aluminio colocada en la pantalla interior.
- Apantallamiento: Capa de hilos de cobre ($\varnothing 0,9/1,2/1,4/1,8$ mm). (D)
- Armamiento: Dos capas de acero aplicadas helicoidalmente (0,5/0,8 mm de espesor) (B)
- Cubierta exterior: polietileno negro resistente a UV (2Y)

- Marcas en la cubierta: La cubierta se marcará, a intervalos regulares, con la siguiente información: SEÑAL / AJ-2YOF(L)2YDB2Y / Capacitancia / Fabricante / Marcas de longitud Otro tipo de marcas según el cliente



TÍTULO	EDICIÓN	APROBADO POR	FECHA
Cable AJ-2YOF(L)2YDB2Y_H115-H145 RK400	2	O.salomon	2019-03-06

CARACTERÍSTICAS ELÉCTRICAS (20°C)

	0.9	1.4	1.8
Resistencia máxima (Ω/km)	≤ 28.9	≤ 11.9	≤ 7.2
Resistencia de aislamiento mínimo (MΩxkm, 20°C, 500V)	≥1500	≥1500	≥1500
Capacidad mutua (nF/km, 800 Hz)	≤115	≤145	≤145
Rigidez dieléctrica (Vdc, 2min) Conductor - Conductor	3500	3500	3500
Rigidez dieléctrica (Vdc, 2min) Conductor - Pantalla			
Tensión de funcionamiento AS/CC (V)			

MECHANICAL AND THERMAL PROPERTIES

Radio máximo admisible	Installation 20 x Ø cable Operation 15 x Ø cable
Rango de temperatura de funcionamiento	-40° C to +60° C
Rango de temperatura de instalación	-10° C to +60° C

DIMENSIONES Y PESOS

Cable AJ-2YOF(L)2YDB2Y_H115-H145 RK400 x 0.9

Número de conductores	Peso Nominal (kg/km)	OD Nominal (mm)
2x1	620	15,8
4x1	682	16,6
7x1	757	17,6
10x1	861	19,4
12x1	896	19,7
14x1	927	20,2
20x1	1024	21,2
24x1	1160	23
30x1	1241	23,8
40x1	1367	24,8
50x1	1578	27,4
60x1	1815	30,2
80x1	2117	33
100x1	2317	34
120x1	2637	37,1

Cable AJ-2YOF(L)2YDB2Y_H115-H145 RK400 x 1.4

Número de conductores	Peso Nominal (kg/km)	OD Nominal (mm)
2x1	707	17,2
4x1	797	18,3
7x1	924	19,7
10x1	1105	22,2
12x1	1171	22,6

14x1	1229	23,3
20x1	1407	24,7
24x1	1609	27,2
30x1	1766	28,5
40x1	2078	31,3
50x1	2460	34,9
60x1	2728	36,7
80x1	3277	40,3

Cable AJ-2YOF(L)2YDB2Y_H115-H145 RK400 x 1.8

Número de conductores	Peso Nominal (kg/km)	OD Nominal (mm)
2x1	789	18,4
4x1	917	19,7
7x1	1080	21,5
10x1	1346	24,6
14x1	1519	25,9
20x1	1782	27,9
24x1	2135	32,4
30x1	2366	33,7
40x1	2722	35,5
50x1	3249	39,9
80x1	4512	46,9